

DATA SHEET / FICHA TÉCNICA / FICHE TECHNIQUE

FEATURES / CARACTERÍSTICAS / CARACTÉRISTIQUES

Description / Descripción / Description:

2 Drawers or 1 Main drawer + 1 interior drawer, Wall-hung vanity unit.
16mm chipboard carcass.
19mm MDF board front.
2 drawer vanity unit:
Pull-out drawers with HETTICH® railing system.
Soft close, partial opening drawers (Quadro® concealed runners)
SOHO EDITION
Interior drawer: HETTICH® AvanTech You® pull-out drawer with metal sides
Main drawer: HETTICH® Atira® pull-out drawer with metal sides.
Optional integrated automatic LED illumination for interior drawer.
Units include high resistance fixing hangers, adjustable in height and depth.
Drawer with anthracite interior finish.
Finishes: White, Matt blue, Matt vanilla, Matt green.

Mueble suspendido de 2 cajones o 1 cajón principal + 1 cajón interior.
Carcasa de tablero de partículas de 16 mm.
Frente de tablero MDF de 19 mm.
Mueble 2 cajones:
Cajones extraíbles con sistema de guías HETTICH®.
Cajones de cierre amortiguado y apertura parcial (guías ocultas Quadro®)
SOHO EDITION
Cajón interior: cajón extraíble HETTICH® AvanTech You® con laterales metálicos
Cajón principal: cajón extraíble HETTICH® Atira® con laterales metálicos.
Sistema integrado de iluminación LED en el cajón interior opcional.
Cajones de cierre suave y apertura total.
Los muebles incluyen colgadores de fijación de alta resistencia, regulables en altura y profundidad.
Cajón con acabado interior antracita.
Acabados: Blanco mate, Azul mate, Vainilla mate, Verde mate.

Meuble suspendu 2 tiroirs ou tiroir principal et tiroir intérieur.
Carcasse de panneau de particules de 16 mm.
Façade de panneau MDF de 19 mm.
Tiroirs coulissants avec système de rails HETTICH®.
Tiroirs à fermeture amortie et ouverture partielle (glissières cachées Quadro®)
SOHO EDITION
Tiroir intérieur : tiroir coulissant HETTICH® AvanTech You® avec côtés métalliques
Tiroir principal: tiroir coulissant HETTICH® Atira® avec côtés métalliques.
Système d'éclairage LED intégré dans le tiroir intérieur, optional.
Fermeture douce, tiroirs à ouverture complète
Les meubles comprennent des cintres de fixation à haute résistance, réglables sur hauteur et profondeur.
Tiroir avec finition anthracite à l'intérieur.
Finitions: Blanc mat, Bleu mat, Vainilla mat, Vert mat.



Finishes / Acabados / Finitions:

White
Blanco
Blanc



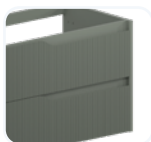
Matt blue
Azul mate
Bleu mat



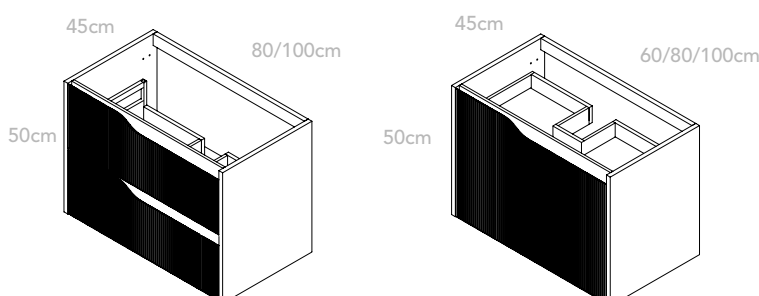
Matt vanilla
Vainilla mate
Vainilla mat



Matt green
Verde mate
Vert mat



Sizes / Dimensiones / Dimensions:



DATA SHEET / FICHA TÉCNICA / FICHE TECHNIQUE

FEATURES / CARACTERÍSTICAS / CARACTÉRISTIQUES

· **Description** / Descripción / Description:

1 Door tall cabinet
 1 dr. Sizes: 30x120x35cm
 3 interior shelf
 Installation allows left hand or right hand opening.
 Carcass material: 16mm. thick. laminated plywood.
 Drawer fronts material: 16mm. laminated plywood.
 Units include high resistance fixing hangers, adjustable in height and depth.
 Finishes: White, Matt blue, Matt vanilla, Matt green.

Columna suspendida, 1 puerta
 Medidas: 30x120x35cm
 3 baldas interiores.
 Permite instalación con apertura a izquierda o derecha.
 Material de la carcasa: Tablero melamina de 16mm.
 Material de los frentes de los cajones: Tablero melamina de 16mm.
 Incluye colgadores con regulación de altura y profundidad.
 Acabados: Blanco mate, Azul mate, Vainilla mate, Verde mate.

Colonne 1 porte
 Dimensions: 30x120x35cm
 3 étagères intérieures
 L'installation permet une ouverture à gauche ou à droite.
 Matière de la carcasse : 16mm. épais. panneau de mélamine.
 Matière des façades des tiroirs : 16mm. panneau de mélamine.
 Les meubles comprennent des cintres de fixation à haute résistance, réglables sur hauteur et profondeur.
 Finitions: Blanc mat, Bleu mat, Vainilla mat, Vert mat.

· **Finishes** / Acabados / Finitions:

White
 Blanco
 Blanc



Craft Oak
 Roble Craft
 Chêne Craft



Gris M
 Grey M
 Gris M



Gris M
 Grey M
 Gris M

· **Sizes** / Dimensiones / Dimensions: